

РСФСР

Министерство жилищно-коммунального хозяйства

Дальнегорское

бюро технической инвентаризации

ТЕХНИЧЕСКИЙ ПАСПОРТ

здание

административно-бытовой корпус

назначение нежилого строения

район

Дальнегорский

город (пос.)

Дальнегорск

улица (пер.)

Миссеневка, 12

Квартал № _____

Инвентарный № _____

Форма технического паспорта утверждена приказом

МЖКХ РСФСР от 29 декабря 1971 г. № 576

на
26 -
19

IV. ОБЩИЕ СВЕДЕНИЯ

Назначение Буде 2022 / Конференция

Использование 75%

Количество мест (мощность) _____

- a) _____
- b) _____
- в) _____
- г) _____

V. НАЧИСЛЕНИЕ ПЛОЩАДЕЙ И ОБЪЕМОВ ЗДАНИЙ И ЕГО ЧАСТЕЙ
(ПОДВАЛОВ, ПРИСТРОЕК И Т. Д.)

Литера по плану	Наименование здания и его части	Формулы для подсчета площадей по наружному обмеру	Площадь (кв. м)	Высота (м)	Об (куб.)
1	2	3	4	5	6
1	Администр	$124,5 \times 9,85$	241,3	3,5	845
	Коридор	$36,8 \times 9,85$	362,5	2,84	1040
	Σ	$61,30 \times 9,85$	603,8	3,45	2083
	Крыльцо	$1,36 \times 1,49$	2,0		
	Крыльцо	$1,55 \times 1,25$	1,9		
	Крыльцо	$1,1 \times 1,65$	1,8		
20	Пристройка	$1,5 \times 1,6$	2,4	2,40	6
30	Пристройка	$1,7 \times 2,37$	4,0	2,55	10
A2 4	Тарак	$30,4 \times 9,3$	282,7	4,1	1159
4 5	Тарак	$10,48 \times 6,35$	66,5	3,7	246
A 6	Тростниковая	$2,3 \times 2,63$	6,0	2,2	13
3 A 7	Подъездной корп	$13,48 \times 10,27$	138,4	6,45	893
8	Пристройка	$5,98 \times 2,73$	16,3	3,2	52
9	Склад	$12,2 \times 9,57$	116,8	3,7	432
	Крыльцо	$1,6 \times 9,57$	15,3		
	Крыльцо	$1,5 \times 9,57$	14,4		
A 10	Сторонн. цех	$6,45 \times 6,45$	41,6	10,5	437
1	В подвале здания (по плану 22-26)	$12,60 \times 9,55$	124,1	2,80	347
A	В подвале здания (по плану 1-19)	$36,4 \times 9,9$	360,4	3,37	1214
A 2	Пристройка	$1,55 \times 5,93$	9,2	2,83	26

VI. Описание конструктивных элементов основных пристроек и определение их износа

83

Год постройки 1967 Число этажей 1
 Типа капитальности I Вид внутренней отделки простой

2	3	4	5	6	7	8	9	Текущие изменения	
								10	11
Фундаменты	Упругий бетон	трещины, отслаивание, коррозия арматуры	9	-	9	55	4,95		
а) Стены и их наружная отделка	Кирпичная кладка	отслаивание, трещины, коррозия	18	-	18	60	10,8		
б) Перегородки	Кирпичная кладка	отслаивание, трещины, коррозия	3	-	3	55	1,65		
Перекрытия									
чердачное									
междуэтажные	Железобетонные	трещины, отслаивание, коррозия арматуры	10	-	10	55	5,5		
надподвальное									
Крыша	Кирпичная кладка	отслаивание, трещины, коррозия	4	-	4	55	2,2		
Полы	Плиточные	отслаивание, трещины, коррозия	8	-	8	55	4,4		
Двери	деревянные	отслаивание, трещины, коррозия	10	-	10	50	5		
Оконные	деревянные	отслаивание, трещины, коррозия	10	-	10	50	5		
Дверные	деревянные	отслаивание, трещины, коррозия	10	-	10	50	5		
Внутренняя отделка	штукатурка	отслаивание, трещины, коррозия	8	-	8	55	4,4		
отопление	металлические радиаторы	отслаивание, трещины, коррозия							
водопровод	металлические трубы	отслаивание, трещины, коррозия							
канализация	металлические трубы	отслаивание, трещины, коррозия							
гор. водоснабж.	металлические трубы	отслаивание, трещины, коррозия							
ванны									
эл. освещение	лампы	отслаивание, трещины, коррозия	3,7	-	3,7	55	2,035		
радио									
телефон									
вентиляция									
стеклянные входы	стеклопакет	отслаивание, трещины, коррозия	9	-	9	55	4,95		
Прочие работы	штукатурка	отслаивание, трещины, коррозия	11,7	-	11,7	60	7,02		

Итого 100 X X 1000 33,985
 процент износа (гр. 9) x 100
 удельный вес (гр. 7) 56%

ц. износа, приведенный к 100 по формуле:

A3

техплан гараж Мий А3

VII. Описание конструктивных элементов здания и определение их износа

Литера 4 Год постройки 1967 Число этажей 1
 Группа капитальности I Вид внутренней отделки простой

№№, п.п.	Наименование конструктивных элементов	Описание конструктивных элементов (материал, конструкция, отделка)	Техническое состояние (осадки, трещины, гниль и т. п.)	Удельный вес по таблице	Поправки к удельному весу в процентах	Удельный вес конструктивного элемента	Износ в проц.	Проц. износа к строению гр. 7 x гр. 8 / 100	Текущий износ	
									эле-мента	износ
1	2	3	4	5	6	7	8	9	10	
1	Фундаменты	железобетон	трещины, осадки	10	-	10	45	45		Фундам
2	а) Стены и их наружная отделка	железобетон	трещины, осадки	21	-	21	45	9,45		а) Стен ружн
	б) Перегородки	железобетон								б) Пер
3	Перекрытия	чердачное	деревянное	25	-	25	40	10		черд
		междуэтажные	железобетон							меж
		надподвальное	железобетон							надп
4	Крыша	деревянная	гниль, осадки	7	-	7	40	2,8		Крыша
5	Полы	железобетон	трещины, осадки	10	-	10	45	4,5		Полы
6	Проемы	оконные	деревянные	8	-	8	40	3,2		окс
		дверные	железные							две
7	Внутренняя отделка	штукатурка	трещины, отслаивание	4	-	4	45	1,8		Внутр
8	Санитарно- и электротехнич. уст.	отопление	железные батареи							от
		водопровод	железные трубы							во
		канализация	железные трубы							ка
		гор. водоснабж.	железные трубы							го
		ванны								ва
		эл. освещение	эл. провод							эл
		радио								ра
		телефон								те
вентиляция								ве		
9	Прочие работы	прочие работы	осадки	1	-	1	45	0,45		Проц

Итого 100 X X 100
 процент износа (гр. 9) x 100 = 42,3
 удельный вес (гр. 7) 42%

Проц. износа, приведенный к 100 по формуле:

проц.

VI. Описание конструктивных элементов основных пристроек и определение их износа

Этажа 5 Год постройки _____ Число этажей 7
 Группа капитальности _____ Вид внутренней отделки простой

Текущие изменения	Наименование конструктивных элементов	Описание конструктивных элементов (материал, конструкция, отделка)	Техническое состояние (осадки, трещины, гниль и т. п.)	Удельный вес по таблице	Поправки к удельному весу в процентах	Удельный вес конструктивного элемента	Износ в проц.	Проц. износа к строению гр. 7 x гр. 8 / 100	Текущие изменения	
									износ в %	эле-мента к строе-нию
10	2	3	4	5	6	7	8	9	10	11
	фундаменты	бутовый камень	трещины	13	0,1	10,53	35	9,686		
	а) Стены и их наружная отделка	крупноблочная	отслаивание штукатурки	22	0,1	17,82	30	5,346		
	б) Перегородки	бетонированная								
Перекрытия	чердачное	ослеобитон	отслаивание	23	-	23	30	6,9		
	междуэтажные									
	надподвальное									
	Крыша	сбитая черепица	разрывы кровли	6	-	6	35	2,1		
	Полы	бетонированная	отслаивание	7	-	7	35	2,45		
Проемы	оконные									
	дверные	деревянные	отслаивание штукатурки	8	-	8	30	2,4		
	Внутренняя отделка	штукатурка	трещины, отслаивание	5	0,1	4,05	40	1,62		
Системы и электротехнич. уст.	отопление									
	водопровод									
	канализация									
	гор. водоснабж.									
	ванны									
	эл. освещение	эл. розетки	отслаивание	15	-	15	40	6		
	радио									
	телефон									
вентиляция										
	Прочие работы	прочие	трещины	1	-	1	40	0,4		

Итого 100 X X 9,94 30,902
 процент износа (гр. 9) X 100
 удельный вес (гр. 7)

33%

Проц. износа, приведенный к 100 по формуле:

Х. Начисление стоимости строений и сооружений в 1991 г.

Литера	Наименование строения и сооружений	№ таблицы	Измеритель	Стоимость измерителя по табл.	Ценностный коэффициент	Фонд, измерит. для применения коэффициента	Надбавки к стоимости помещений		Стоимость измерителя с поправ.	Надбавки к стоимости строения		Объем-м ³ площадь-м ² , количество, шт.	Восстановительная стоимость	Процент износа	Действительная стоимость	1991 г. 1990 г. млн	коэф.	%	руб/год	млн	6 декаб. 2001 г.	%		
							к строению	к помещ.		к строению	к помещ.													
1	Дом жилой	10	кв. м	39	1.0	105.20			39			198	24058	56	22865	4485	944485	56	440373	13064	2357268	56	1213195	
2	Дом жилой	10	кв. м	21	0.96	105.21			56.61			6	278	50	74	4164	644	50	321	12151	1812		50	936
3	Дом жилой	10	кв. м	21	0.95	105.21			42.84			10	19576	42	124	4485	224826	42	128659	13064	647582	42	323791	
4	Дом жилой	10	кв. м	194	1.0	106.20			50.71			146	2448	35	838	4485	33826	33	34403	13064	122973	33	109192	
5	Дом жилой	10	кв. м	150	0.92	106.20			76.42			13	993	18	815	4485	4435	18	3391	12152	12073	18	9800	
6	Дом жилой	10	кв. м	39	0.93	106.20			73.46			198	6800	30	485	4485	293560	30	203492	13064	856998	30	596898	
7	Дом жилой	10	кв. м	294	1.0	106.20			26.38			52	1342	40	823	4485	6140	40	3684	13064	17924	40	1034	
8	Дом жилой	10	кв. м	81	0.88	106.20			69.34			192	2694	34	4485	348	19384	34	64045	13012	296564	34	195732	
9	Дом жилой	10	кв. м	10	1.0	106.20			59.49			137	7628	67	10170	4485	99335	61	34436	13012	122812	61	42663	

12.433

X. Начисление стоимости строений и сооружений в 1991 г.

Литера	Наименование строений и сооружений	№ таблицы	Измеритель	Стоимость измерителя по табл.	Ценностный коэффициент	попм. измерит. после применения коэффициента	Надбавки к стоимости измерителя		Стоимость измерителя с поправ.	Надбавки к стоимости строения		Объем-м ³ площадь-м ² , количество, шт.	Восстановительная стоимость	Процент износа	Действительная стоимость
							К1	инз							
1	Аг. микротр	1/50	м ³	33,9	1,0		1,07	2,08		53-19	3968	241058	56	92865	
2	Трассостройка	1/16	м ³	12,1	0,96		1,05	2,1		25-61	6	154	50	74	
3	Трассостройка	1/14	м ³	12,1	0,93		1,05	2,1		24-81	10	248	50	124	
4	Паране	1/66	м ³	19,4	1,0		1,06	2,08		42-74	4259	49570	42	2845	
5	Паране	1/66	м ³	25,0	0,92		1,06	2,08		50-71	246	12475	33	8358	
6	Промышл	1/60	м ³	35,9	0,93		1,09	2,1		46-42	13	993	18	815	
7	Трассостройка	1/39	м ³	32,4	1,0		1,09	2,08		23-46	893	65800	30	45920	
8	Трассостройка	1/41	м ³	8,1	0,78	116	1,07	2,08		26-38	52	1342	40	823	
9	Склад	1/21	м ³	26,6	1,0		1,09	2,15		62-34	432	26931	34	17444	
10	Сварочный	1/12	м ³	26,3	0,94		1,09	2,15		59-79	437	26128	61	10190	

действительная
2052

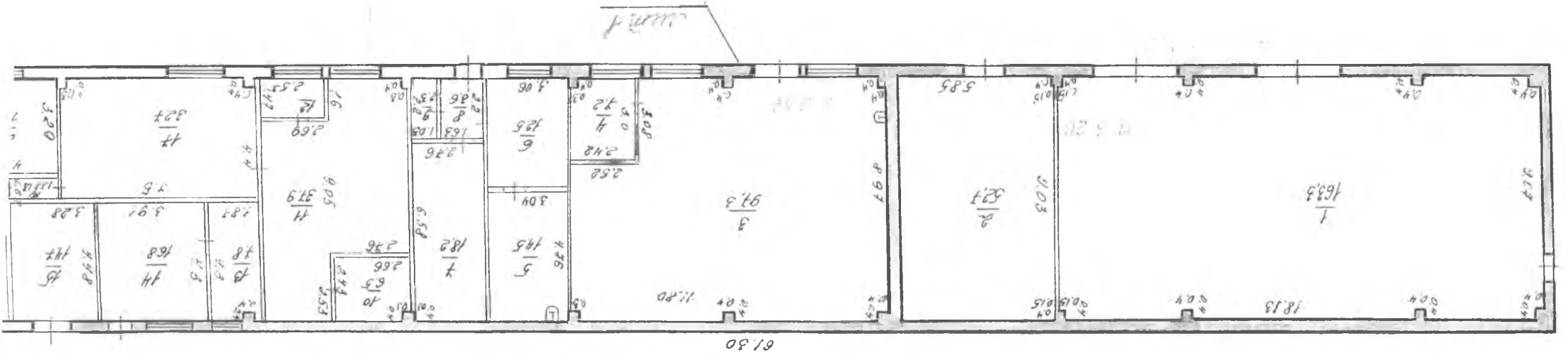
8900

Коп

д/к 1996 n/c	количество	%	рублей	в ценах 2004		%	
				млн			
4,475	944485	56	415573	13.064	2757262	56	1213135
4,164	641	50	321	12.158	1872	50	936
4,164	1033	50	516	12.158	3015	50	1508
4,475	221826	42	128659	13.064	647582	42	323791
4,475	55826	33	37403	13.064	162973	33	109192
4,164	4135	18	3391	12.158	12073	18	9800
4,475	293560	30	205492	13.064	856898	30	598898
4,475	6140	40	3684	13.064	17924	40	10754
3,772	101584	34	67045	11.012	296564	34	195732
3,772	98555	61	38436	11.012	122.212	61	47663

1/11-82 m. e. duan...
1-RESO

1-RESO
L...
...



1.3 MARCH

1	2	3	4	5	6	7
			16	бытовая	(2,3 x 3,49) - (0,4 x 0,4)	
			17	мастер	(4,4 x 7,5) - (0,4 x 0,4) - (0,4 x 0,3)	
			18	коридор	0,68 x 1,88	
			19	туалет	2,25 x 1,66	
			20	мастер	(4,18 x 3,29) - (0,4 x 0,4)	
				Итого по I этажу:		
II			1	кабинет	(4,34 x 3,09) - (0,4 x 0,4)	
			2	туалет	2,12 x 2,11	
			3	цибульчат	2,10 x 2,14	
			4	бытовая	(5,65 x 3,28) - (0,4 x 0,4)	
			5	кладовка	1,15 x 2,10	
			6	кабинет	(5,84 x 2,98) - (0,3 x 0,4)	
			7	кабинет	(5,9 x 2,93) - (0,3 x 0,4) - (0,15 x 0,4)	
			8	кабинет	(2,85 x 2,9) - (0,15 x 0,4)	
			9	кабинет	(2,86 x 2,96) - (0,15 x 0,4)	
			10	кабинет	(2,86 x 4,08) - (0,15 x 0,4)	
			11	кабинет	(2,81 x 3,88) - (0,15 x 0,4)	
			12	клад	(2,9 x 4,44) - (0,15 x 0,4)	
			13	клад	(2,95 x 4,45) - (0,2 x 0,4)	
			14	клад	(4,26 x 4,45) - (0,2 x 0,4)	

Составил техник Кореткин

Проверил бригадир _____

8	9	10	11	12	13	14	15	16	17	18	19	20
		7,8									7,8	
			3,7								3,7	
		1,3									1,3	
		3,7									3,7	
			13,6								13,6	
	34,5	33,2	44,2		39,3						518,2	
	13,3										13,3	3,1
		4,5									4,5	
		4,5									4,5	
		18,3									18,3	
		2,4									2,4	
	17,3										17,3	
	14,1										14,1	
	8,2										8,2	
	8,4										8,4	
	11,6										11,6	
	10,8										10,8	
					12,9						12,9	
					13,0						13,0	
					18,9						18,9	

Начальник БТИ

