

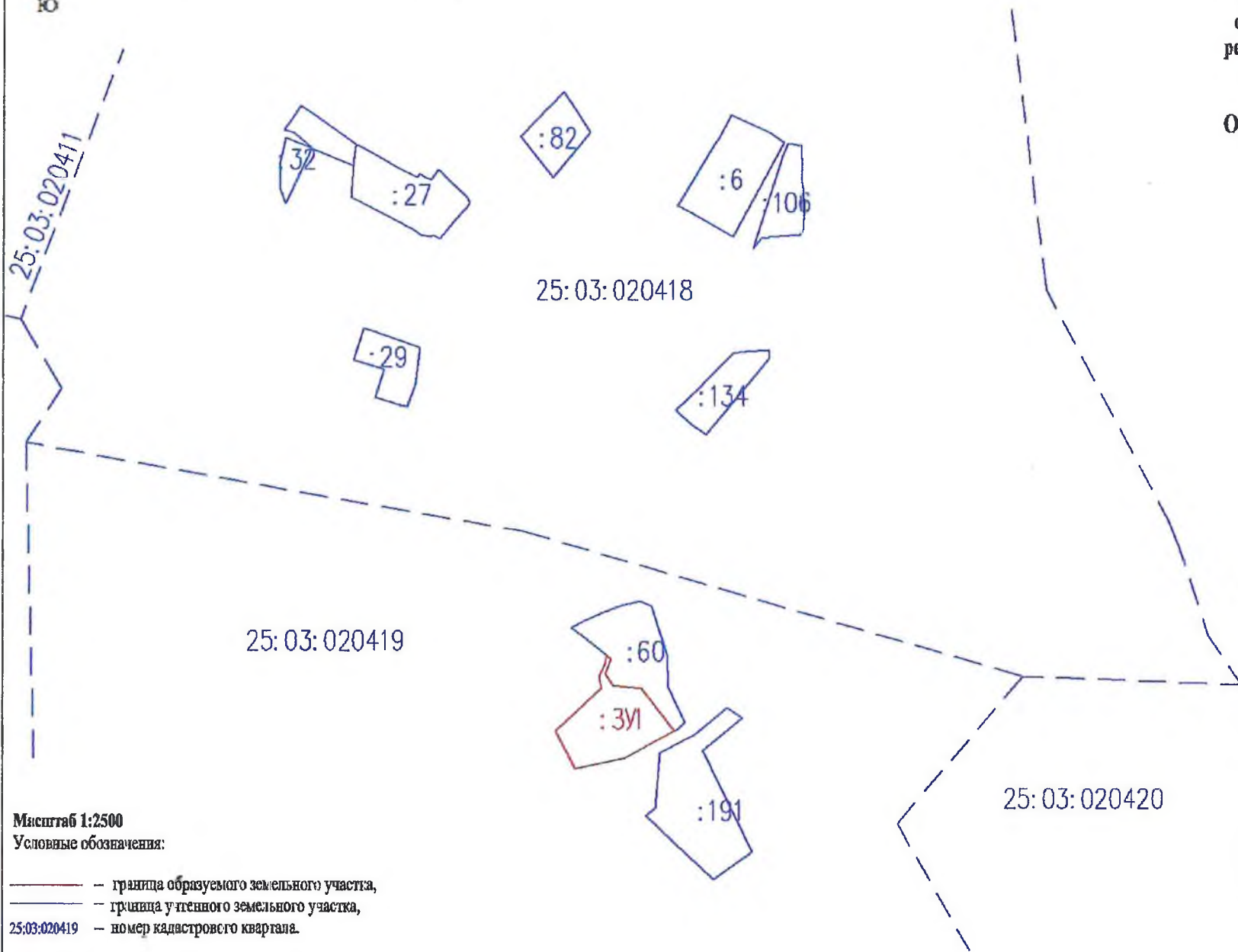


Схема расположения земельного участка на кадастровом плане территории 25:03:010104:3У1
 Местоположение установлено относительно ориентира, расположенного за пределами участка. Ориентир дом.
 Участок находится примерно в 528 м от ориентира по направлению на юго-запад. Почтовый адрес ориентира:
 Приморский край, г.Дальнегорск, ул.Песчаная, д.30

УТВЕРЖДЕНА

Постановлением администрации
 (наименование документа об утверждении, включая наименование органов государственной власти или
Дальнегорского городского округа
 органов местного самоуправления, принявшего решение об утверждении схемы или подписавших
 соглашение о перераспределении земельных участков)

ОТ _____ № _____



Масштаб 1:2500
 Условные обозначения:

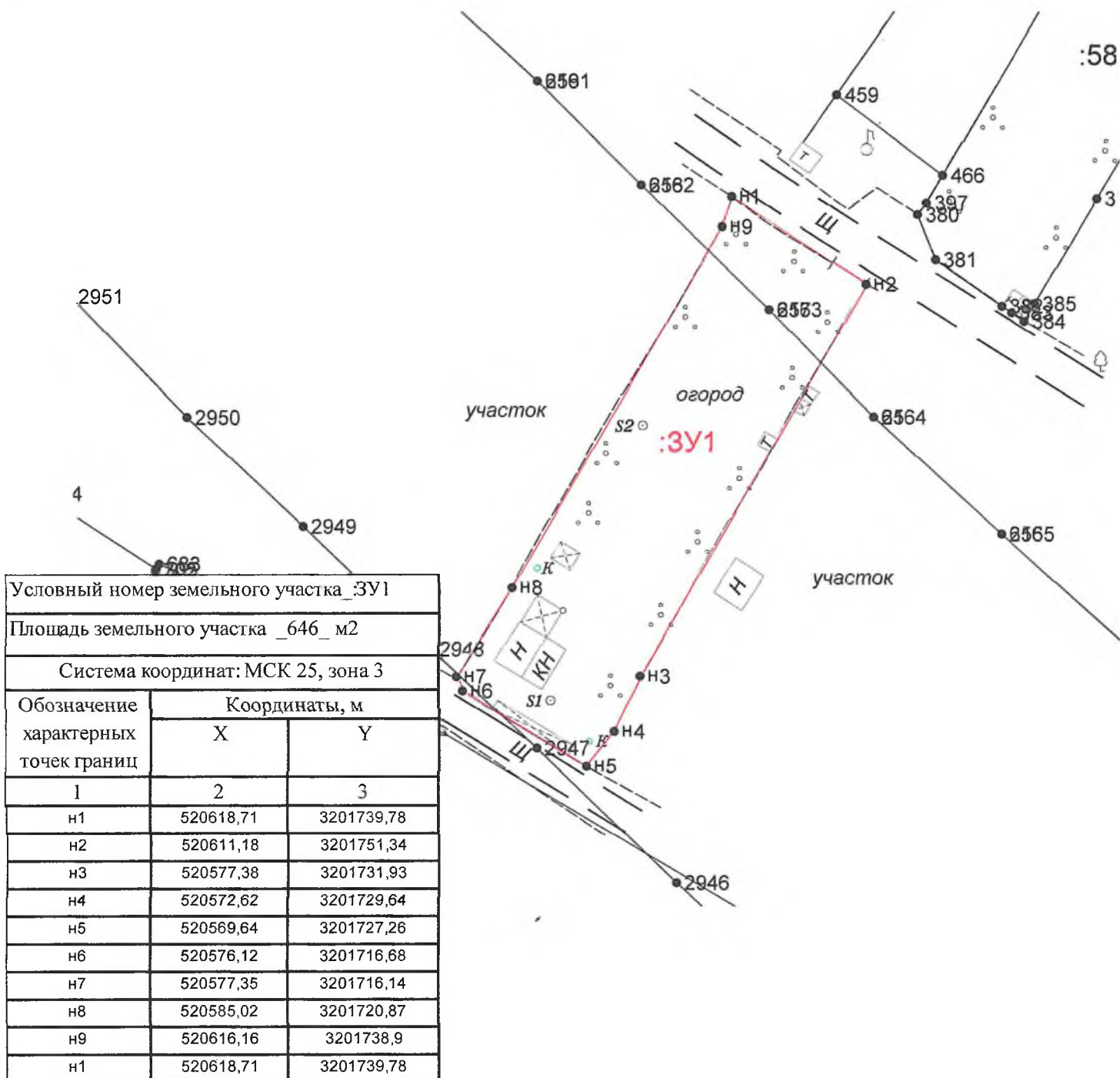
- граница образуемого земельного участка,
- граница земельного участка,
- 25:03:020419 — номер кадастрового квартала.

Условный номер земельного участка 25:03:020419:3У1		
Площадь земельного участка 1235 м ²		
Система координат: МСК-26, зона 3		
Объемная характеристика точек границы	Координаты, м	
	X	Y
1	2	3
н1	518918.34	3203301.03
н2	518911.21	3203498.57
н3	518906.22	3203502.04
н4	518904.84	3203515.18
н5	518885.32	3203530.36
н6	518873.00	3203507.73
н7	518868.09	3203484.60
н8	518885.61	3203475.57
н9	518902.57	3203493.90
н10	518904.85	3203496.68
н11	518910.29	3203495.62
н12	518915.73	3203498.14
н13	518919.84	3203499.03
н1	518918.34	3203501.03

Схема расположения земельного участка на кадастровом плане территории 25:03:020406
 Местоположение установлено относительно ориентира, расположенного за пределами участка,
 ориентир здание, участок находится примерно в 1000 м по направлению на запад,
 почтовый адрес ориентира: Приморский край, г. Дальнегорск, ул. Взлетная, дом 1.

УТВЕРЖДЕНА:
 Постановлением администрации
 (наименование документа об утверждении, включая
 наименования органов государственной власти или
 Дальнегорского городского округа
 органов местного самоуправления, принявших
 решение об утверждении схемы или подписавших
 соглашение о перераспределении земельных
 участков)

от _____ № _____



Условные обозначения:

- - граница образуемого земельного участка
- - - - деление квартала
- - граница ранее учтенного в ЕГРН земельного участка
- n1 - обозначение характерной точки образуемого земельного участка
- :ЗУ1 - кадастровый номер образуемого земельного участка
- :921 - кадастровый номер ранее учтенного в ЕГРН земельного участка;

масштаб 1:500

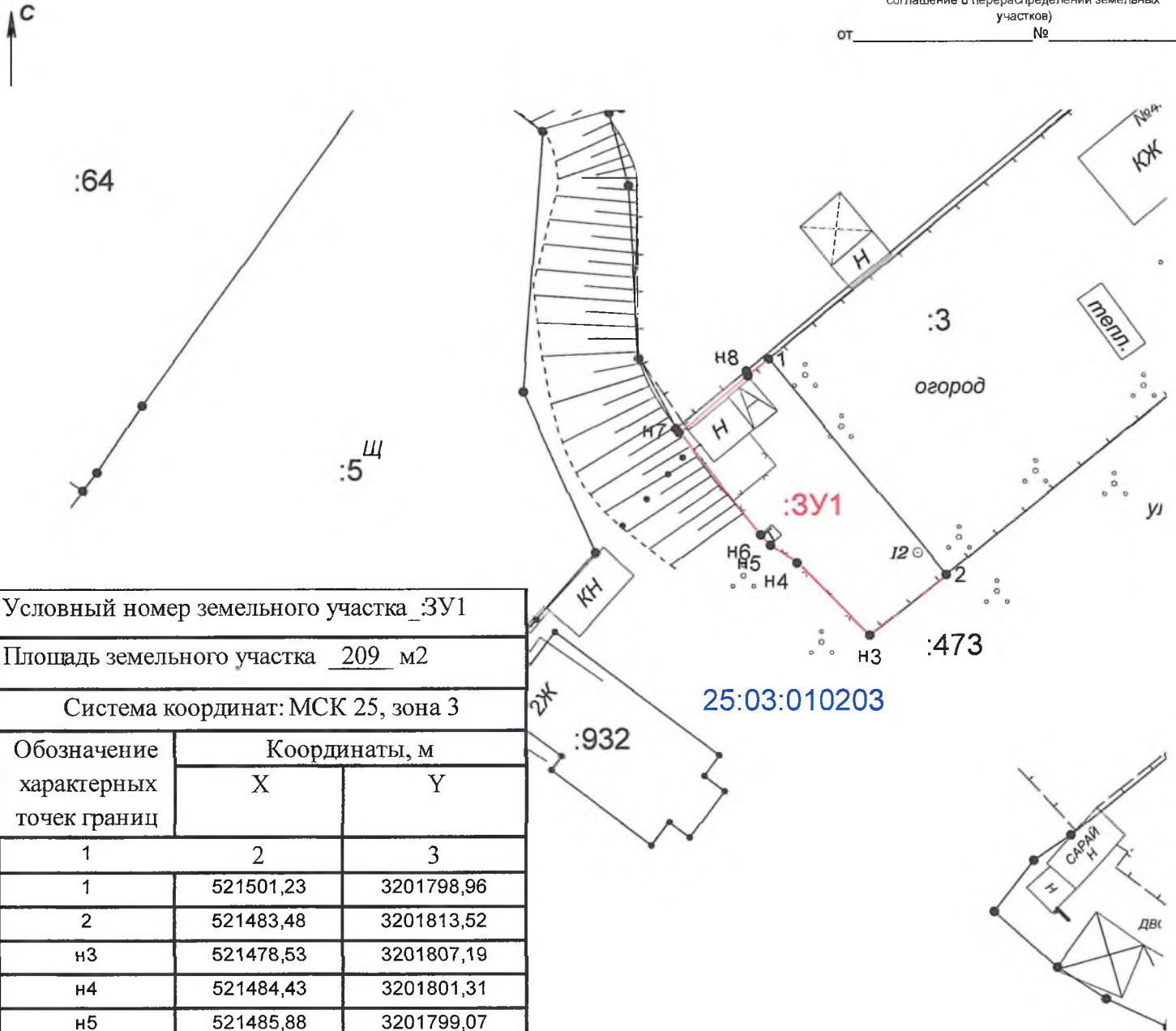
Схема расположения земельного участка на кадастровом плане территории 25:03:010203

Местоположение установлено относительно ориентира, расположенного за пределами участка.
Ориентир дом. Участок находится примерно в 35 м по направлению на юго-запад от ориентира.
Почтовый адрес ориентира: край Приморский, г. Дальнегорск, ул. Известковая, дом 45.

УТВЕРЖДЕНА:

Постановлением администрации
(наименование документа об утверждении, включая
наименования органов государственной власти или
Дальнегорского городского округа
органов местного самоуправления, принявших
решение об утверждении схемы или подписавших
соглашение о перераспределении земельных
участков)

от _____ № _____



Условный номер земельного участка_ :3У1		
Площадь земельного участка <u>209</u> м2		
Система координат: МСК 25, зона 3		
Обозначение характерных точек границ	Координаты, м	
	X	Y
1	2	3
1	521501,23	3201798,96
2	521483,48	3201813,52
н3	521478,53	3201807,19
н4	521484,43	3201801,31
н5	521485,88	3201799,07
н6	521486,72	3201798,28
н7	521495,18	3201791,67
н8	521499,83	3201797,22
1	521501,23	3201798,96

Условные обозначения:

- - граница образуемого земельного участка
- - граница учтенного в ЕГРН земельного участка
- н3 - обозначение характерной точки образуемого земельного участка
- :3У1 - обозначение образуемого земельного участка

масштаб 1:500

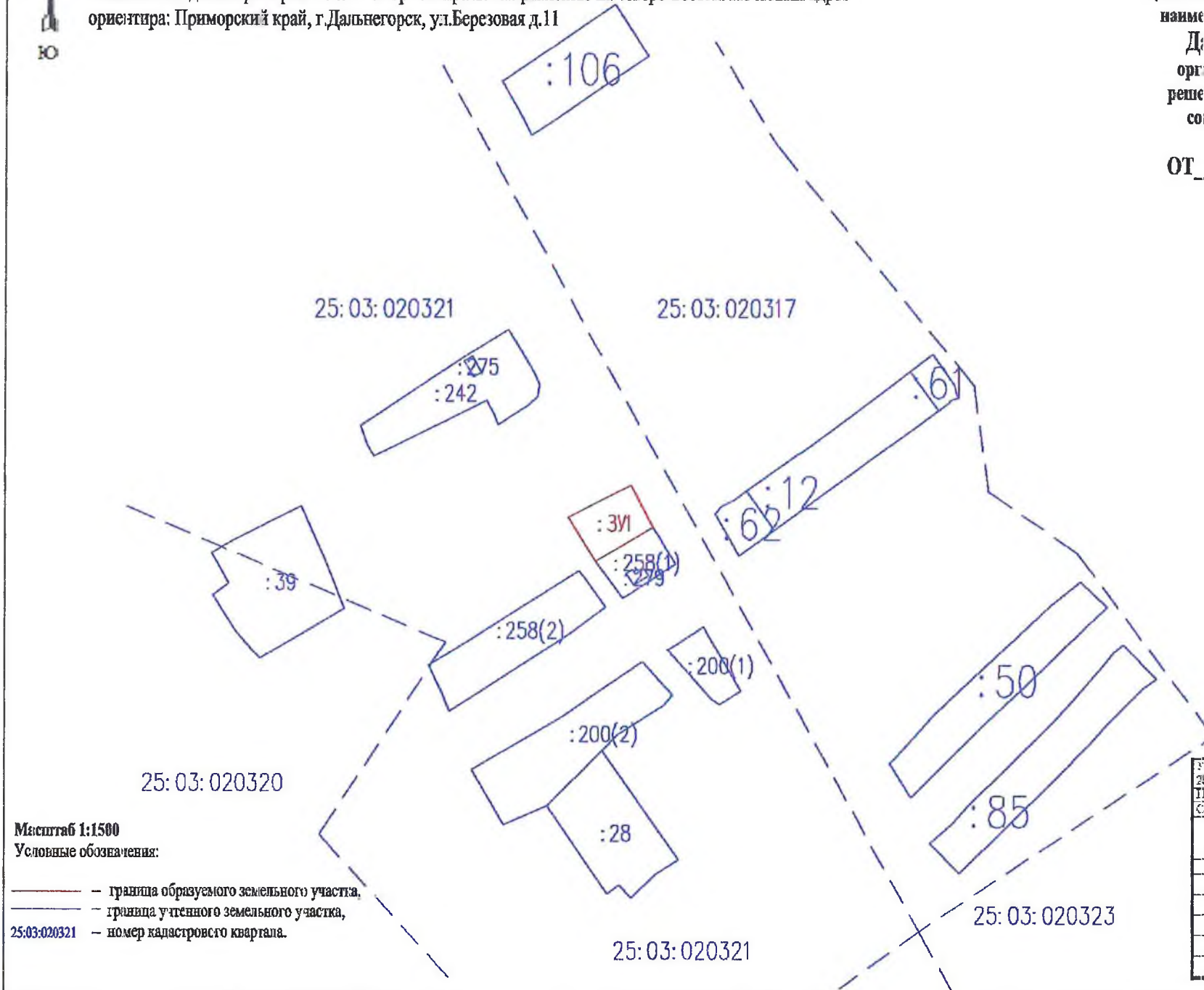


Схема расположения земельного участка на кадастровом плане территории 25:03:020321:3У1
 Местоположение установлено относительно ориентира, расположенного за границами участка. Ориентир дом.
 Участок находится примерно в 369 м от ориентира по направлению на северо-восток. Почтовый адрес ориентира: Приморский край, г. Дальнегорск, ул. Березовая д. 11

УТВЕРЖДЕНА

Постановлением администрации
 (наименование документа об утверждении, включая наименование органов государственной власти или
Дальнегорского городского округа
 органов местного самоуправления, принявших решение об утверждении схемы или подписавших соглашение о перераспределении земельных участков)

ОТ _____ № _____



Масштаб 1:1500

Условные обозначения:

- граница образуемого земельного участка,
- граница учтенного земельного участка,
- 25:03:020321 — номер кадастрового квартала.

Обозначение			Координаты, м	
характерных точек границ	X		Y	
	1	2	3	4
н1	522334.95		3200855.33	
н2	522322.93		3200861.70	
н3	522313.12		3200845.15	
н4	522325.86		3200837.02	
н1	522334.95		3200855.33	

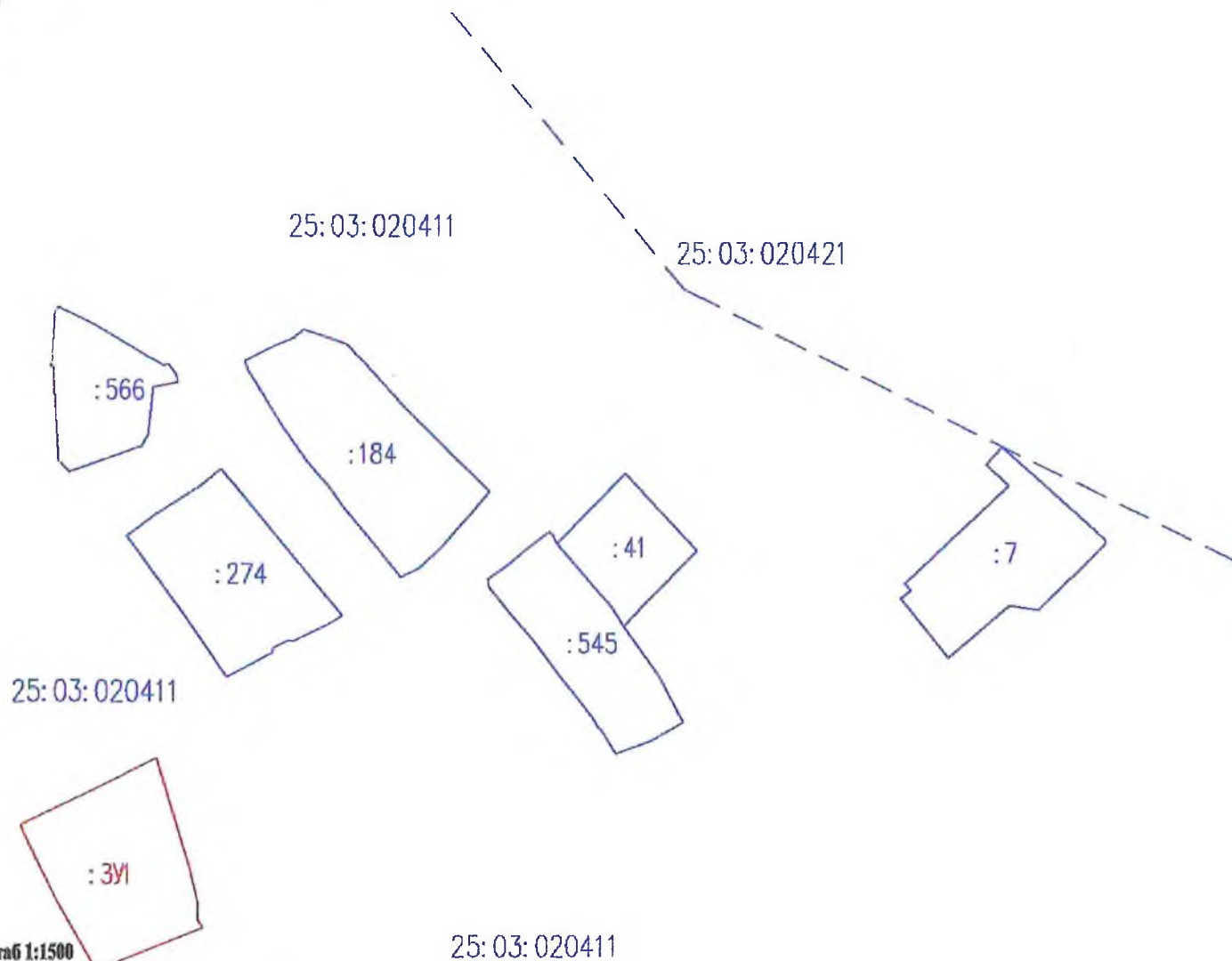


Схема расположения земельного участка на кадастровом плане территории 25:03:020411:3У1
Местоположение установлено относительно ориентира, расположенного за пределами участка. Ориентир дом.
Участок находится примерно в 501 м от ориентира по направлению на юго-запад. Почтовый адрес ориентира:
Приморский край, г.Дальнегорск, ул.Валетная, дом 1

УТВЕРЖДЕНА

Постановлением администрации
(наименование документа об утверждении, включая
наименования органов государственной власти или
Дальнегорского городского округа
органов местного самоуправления, принявших
решение об утверждении схемы или подписавших
соглашение о перераспределении земельных
участков)

ОТ _____ № _____



Масштаб 1:1500
Условные обозначения:

- граница образуемого земельного участка,
- граница учтенного земельного участка,
- 25:03:020411 — номер кадастрового квартала.

Условный номер земельного участка 25:03:020411:3У1		
Площадь земельного участка 1262 м ²		
Система координат: МСК-23, зона 3		
Обозначение характерных точек границ	Координаты, м	
	X	Y
1	2	3
н1	519625.95	3202434.99
н2	519634.20	3202452.49
н3	519641.69	3202467.13
н4	519616.33	3202474.82
н5	519607.32	3202476.97
н6	519603.58	3202476.97
н7	519601.78	3202477.84
н8	519591.91	3202453.25
н9	519593.64	3202452.25
н10	519607.71	3202444.00
н11	519617.58	3202438.92
н1	519625.95	3202434.99