



ФЕДЕРАЛЬНАЯ СЛУЖБА
ГОСУДАРСТВЕННОЙ РЕГИСТРАЦИИ,
КАДАСТРА И КАРТОГРАФИИ
ФЕДЕРАЛЬНОЕ ГОСУДАРСТВЕННОЕ УНИТАРНОЕ ПРЕДПРИЯТИЕ,
ОСНОВАННОЕ НА ПРАВЕ ХОЗЯЙСТВЕННОГО ВЕДЕНИЯ,
«РОССИЙСКИЙ ГОСУДАРСТВЕННЫЙ ЦЕНТР ИНВЕНТАРИЗАЦИИ
И УЧЕТА ОБЪЕКТОВ НЕДВИЖИМОСТИ – ФЕДЕРАЛЬНОЕ БЮРО ТЕХНИЧЕСКОЙ
ИНВЕНТАРИЗАЦИИ»
ФГУП «РОСТЕХИНВЕНТАРИЗАЦИЯ – ФЕДЕРАЛЬНОЕ БТИ»
ФИЛИАЛ ПО ПРИМОРСКОМУ КРАЮ

Отделение № 6

**ВЫКОПИРОВКА
ИЗ ТЕХНИЧЕСКОГО ПАСПОРТА
на нежилые помещения
подвала пятиэтажного жилого дома**

Субъект Российской Федерации	Приморский край
Административный район (округ)	Дальнегорский городской округ
Село	Рудная Пристань
Улица	Арсеньева
Дом	№ 24

Инвентарный № - 05:407:001:002565370:0001:20000

Составлено по состоянию на 28. 04. 2010 г.
(указывается дата обследования объекта учета)

VI. ОПИСАНИЕ КОНСТРУКТИВНЫХ ЭЛЕМЕНТОВ И ОПРЕДЕЛЕНИЕ ИХ ИЗНОСА

Литера А		Год постройки 1986		Число этажей - 5 + подвал					
Группа капитальности I			Вид внутренней отделки простая						
№	Наименование конструктивных элементов	Описание конструктивных элементов (материал, конструкция, отделка)	Техническое состояние (осадки, трещины, гниль и т.п.)	Удельный вес по таблице	Поправки к удельному весу	Удельный вес с поправками	Износ в %	Процент износа к строению	
		По дому							
1	фундаменты	Крупноблочный	хорошее	2	1	3	20	0,6	
2	а) стены и их наружная отделка	Крупнопанельные	хорошее	43	1	43	20	8,6	
	б) перегородки	Керамзитобетонные	хорошее						
3	Перекрытие чердачное	Железобетонное	хорошее	11	1	11	20	2,2	
4	Крыша	Совмещённая рулонная	хорошее	7	1	7	20	1,4	
5	Полы	Дощатые по лагам, окрашены, бетонные, плитка, линолеум	хорошее	12	1	12	20	2,4	
6	оконные	Рамы-2е переплёты	хорошее	6	1	6	20	1,2	
		Створные, металлические решётки							
7	дверные	Внутренние-филенчатые, внешние - металлические	хорошее	3	1	3	20	0,6	
		Внутренняя отделка	Штукатурка, побелка, окраска						
8	Отопление	Централизованное	Хорошее, стояки заизолированы в некоторых помещениях, по потолку подвала проходят транзитные сети	12	-1,08	10,92	20	2,18	
		Водопровод	Централизованный						хорошее
		Канализация	Централизованная						
		Горячее водоснабж	Централизованное						хорошее
		ванна							
		Эл.освещение	Скрытая проводка						
		Радио							
		Телефон	Открытая проводка						
9	Прочие работы	Входы, прямки	хорошее	4	1	4	20	0,8	
		лифты							

98,92 19,98

Процент износа приведенный к 100 по формуле : процент износа к строению x 100 : удельный вес с поправками = 20 %*

* процент износа приведен по дому.

VII. ИСЧИСЛЕНИЕ ВОССТАНОВИТЕЛЬНОЙ И ДЕЙСТВИТЕЛЬНОЙ СТОИМОСТИ ПОМЕЩЕНИЙ В ЦЕНАХ 2010 ГОДА.

Литера по плану	Наименование здания и его частей	№ сборника	№ таблицы	измеритель	Стоимость измерителя	Поправка к стоимости (коэффициенты) на:					Стоимость измерителя с поправ	Объем помещений м3	Восстановительная стоимость	% износа	Действительная стоимость, руб
						Удельный вес	На S;h	Климатический район	Индекс пересчета	Поправочный коэфф					
А	Подвал	28	49	М	31,6	0,99	1,05*0,97	1,07	2,06	19,173	1346,56	2523	3 397 360	20	2 717 888

VIII. ОБЩАЯ СТОИМОСТЬ ПОМЕЩЕНИЙ В РУБЛЯХ

В ценах какого года	Восстановительная стоимость	Действительная стоимость
2010	3 397 360	2 717 888

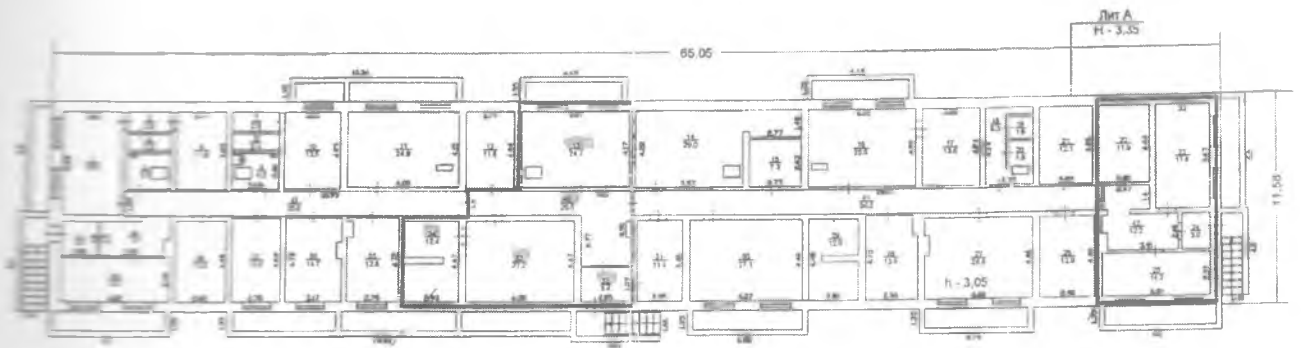
Дата изготовления техпаспорта 03.06.10г	Исполнил Кияниченко Л.Н.	Кияниченко Л.Н.
	Проверил Авдонина Н.Е.	Авдонина Н.Е.
	Начальник отд Кбынлёва О.И.	Кбынлёва О.И.

IX. ОТМЕТКА О ПОСЛЕДУЮЩИХ ОБСЛЕДОВАНИЯХ

Обследования	дата	дата	дата
Обследовал			
Проверил			
Начальник отделения			

Экспликация помещений, расположенных в подвале по адресу: с.Рудная Пристань, ул. Арсеньева, 24

этаж	№ п/п	наимен помещ	формула подсчета	жилая		конторская		торговая		прочая			высота
				осн	вспом	осн	вспом	осн	всп	осн	всп	всего	
1	2	3	4	5	6	7	8	9	10	11	12	13	14
подвал	1	тамбур	1,99*1,9										
	2	помещ.	3,25*5,68								3,8	3,8	3,05
	3	помещ	2,4*1,08							18,5		18,5	
	4	помещ	2,4*0,9								2,6	2,6	
	5	умывал.	(2,4*1,96)-0,6								2,2	2,2	
	6	помещ.	2,77*4,25								4,1	4,1	
	7	помещ.	2,77*4,25								11,8		11,8
	8	помещ.	2,68*1,05									2,8	2,8
	9	помещ.	2,68*0,9									2,4	2,4
	10	помещ.	(2,68*2,0)-0,9									4,8	4,8
	11	помещ.	4,23*3,2										13,5
	12	помещ.	(6,0*4,15)-(0,32*0,9)								13,5		13,5
	13	помещ.	2,74*4,24								24,9		24,9
	14	торг.зал*	(6,07*4,17)-(0,88*0,65)								11,6		11,6
	14	венткам.	(5,97*4,22)-(0,66*0,88)+ (3,1*1,48)-(0,33*0,7)						24,7				24,7
	15	эл.щит.	2,77*2,63										29
	16	помещ.	(6,05*4,26)-(0,9*0,34)								29		29
	17	помещ.	3,2*4,24								7,3		7,3
	18	помещ.	(4,24*2,72)-(1,55*3,0)-(0,5*0,9)								25,5		25,5
	19	помещ.	1,35*1,2								13,6		13,6
	20	помещ.	1,35*1,4									6,3	6,3
	21	помещ.	1,35*1,4									1,6	1,6
	22	помещ.	2,85*4,26									1,9	1,9
	23	склад*	2,8*4,24								12,1		12,1
	24	торг.зал*	3,1*5,67						11,9				11,9
	25	тамбур*	1,57*1,88						17,6				17,6
	26	склад*	6,0*2,37							3			3
	27	помещ	2,9*4,46										14,2
	28	помещ.	(4,46*6,08)-(1,14*0,3)								12,9		12,9
	29	помещ.	2,9*4,75								26,8		26,8
	30	помещ.	(4,46*2,85)-(2,1*0,33)										13,5
	31	помещ.	6,07*4,46								13,5		13,5
	32	помещ.	2,55*4,46									12	12
	33	тамбур*	2,85*1,89								27,1		27,1
	34	торг.зал*	6,08*4,47								11,4		11,4
	35	склад*	(4,47*2,93)-(2,08*0,34)							5,4			5,4
	36	помещ.	(2,78*4,72)-(0,33*0,9)						27,2				27,2
	37	помещ.	(4,72*3,17)-(0,29*0,92)						12,4				12,4
38	помещ.	2,78*4,68								12,8		12,8	
39	помещ.	2,82*4,48								14,7		14,7	
40	помещ.	2,78*4,68								13		13	
41	помещ.	2,82*4,48								12,6		12,6	



50-В-4/3

Отделение № 6 филиала ФГУП "Ростехинвентаризация - Федеральное БТИ" по Приморскому краю			
Лист №1	этажный план подвала		М 1:20
Дата	Исполнитель	Фамилия И. О.	Подпись
03.06.10	техник инженер	Кияниченко Л.Н.	
	начальник	Авдонина Н.Е.	
		Косоплава О.И.	