

IV. ОБЩИЕ СВЕДЕНИЯ

| | |
|-----------------------------|---------|
| Назначение | Нежилое |
| Использование: | Нежилое |
| Количество мест (мощность) | |
| а) | |
| б) | |
| в) | |
| г) | |

V. ИСЧИСЛЕНИЕ ПЛОЩАДЕЙ И ОБЪЕМОВ ЗДАНИЯ И ЕГО ЧАСТЕЙ (ПОДВАЛОВ, ПРИСТРОЕК И Т.Д.)

[illegible]

VI. ОПИСАНИЕ КОНСТРУКТИВНЫХ ЭЛЕМЕНТОВ И ОПРЕДЕЛЕНИЕ ИХ ИЗНОСА

| Литера А | | | | Год постройки 1990 | | Число этажей - 5 | | |
|------------------------|---------------------------------------|--|---|-------------------------|---------------------------|---------------------------|-----------|---------------------------|
| Группа капитальности I | | | | Вид внутренней отделки | | простая | | |
| п/п | Наименование конструктивных элементов | Описание конструктивных элементов (материал, конструкция, отделка) | Техническое состояние (осадки, трещины, гниль и т.п.) | Удельный вес по таблице | Поправки к удельному весу | Удельный вес с поправками | Износ в % | Процент износа к строению |
| 1 | фундаменты | Сборный железобетонный | Хорошее | 2 | 1 | 2 | 20 | 0,4 |
| 2 | а) стены и их наружная отделка | Крупнопанельные | Хорошее | 43 | 1 | 43 | 20 | 8,6 |
| | б) перегородки | Керамзитобетонные | Хорошее | | | | | |
| 3 | Перекрытие чердачное междуэтажное | Железобетонное | Хорошее | 11 | 1 | 11 | 20 | 2,2 |
| 4 | Крыша | Совмещенная рулонная | Вздутие верхнего слоя | 7 | 1 | 7 | 20 | 1,4 |
| 5 | Полы | Дощатые по лагам окрашенные. | Повреждения отдельных досок гнилью, изломы | 12 | 1 | 12 | 20 | 2,4 |
| 6 | проемы | оконные | Рамы 2-е, переплеты створные | 6 | 1 | 6 | 20 | 1,2 |
| | | дверные | Металлические, деревянные | | | | | |
| 7 | Внутренняя отделка Наружная | Штукатурка, побелка Расшивка швов | Трещины, отслоения | 3 | 1 | 3 | 20 | 0,6 |
| 8 | Санит. и электротехн. устройства | Отопление | Централизованное | 12 | - | 11,16 | 20 | 2,23 |
| | | Водопровод | Централизованный | | | | | |
| | | Канализация | Централизованная | | | | | |
| | | Горячее водоснабж | Централизованное | | | | | |
| | | ванна | | | | | | |
| | | Эл.освещение | Скрытая проводка | | | | | |
| | | Газоснабжение | -0,07 | | | | | |
| | | Телефон | | | | | | |
| | | Вентиляция | Принудительная приточно-вытяжная | | | | | |
| | | Газоснабжение | -0,07 | 4 | 1 | 4 | 20 | 0,8 |
| | | Прочие работы | Прочие работы | | | | | |

99,16 19,83
 Процент износа приведенный к 100 по формуле : процент износа к строению x 100 : удельный вес с поправками = 20 %*

* процент износа приведен по дому

VII. ИСЧИСЛЕНИЕ ВОССТАНОВИТЕЛЬНОЙ И ДЕЙСТВИТЕЛЬНОЙ СТОИМОСТИ ПОМЕЩЕНИЙ

| Литера по плану | Наименование здания и его частей | № сборника | № таблицы | измеритель | Стоимость измерителя | Поправка к стоимости (коэффициенты) на: | | | | | Стоимость измерителя с поправкой | Объем здания, м3 | Восстановительная стоимость | % износа | Действительная стоимость, руб |
|-----------------|----------------------------------|------------|-----------|------------|----------------------|---|----------------------|---------------------|------------------|-------------------|----------------------------------|------------------|-----------------------------|----------|-------------------------------|
| | | | | | | Удельный вес | На h; S; пол; гр кап | Климатический район | Индекс пересчета | Поправочный коэфф | | | | | |
| A | Подвал | 28 | 49 | м3 | 31,6 | 0,99 | 1,05; 10,97 | 1,07 | 2,06 | 19,402 | 1362,64 | 5111 | 6964453 | 20 | 5571562 |
| | | | | | | | | | | | | | | | |
| | | | | | | | | | | | | | | | |

VIII. ОБЩАЯ СТОИМОСТЬ ЗДАНИЯ В РУБЛЯХ

| В ценах какого года | Восстановительная стоимость | Действительная стоимость |
|---------------------|-----------------------------|--------------------------|
| 2010 | 6964453 | 5571562 |
| | | |
| | | |
| | | |

| | | |
|-------------------------------|---------------------|----------------|
| Дата изготовления техпаспорта | Исполнил | Коваленко Н.А. |
| 12.05.2010г | Проверил | Авдоница Н.Е. |
| | Начальник отделения | Конюшева О.И. |

IX. ОТМЕТКА О ПОСЛЕДУЮЩИХ ОБСЛЕДОВАНИЯХ

| | | | |
|---------------------|------|------|------|
| Обследования | дата | дата | дата |
| Обследовал | | | |
| Проверил | | | |
| Начальник отделения | | | |

| | | |
|--------|---|---------------|
| наимен | Экспликация помещений, расположенных в подвале по адресу: г. Дальнегорск, ул. Южная, 1 (1-й корпус) | форма/подпись |
|--------|---|---------------|

| этаж | № п/п | наимен помещ | формула подсчета | конторское | | сервисное | | торговое | | прочая | | высота |
|--------|---------------|------------------------|---|------------|-------|-----------|-------|----------|-----|--------|------|--------|
| | | | | осн | вспом | осн | вспом | осн | всп | осн | всп | |
| подвал | 2 | 3 | 4 | | | | | | | | | |
| | 1 | тамбур | 1,34*1,93 | 5 | | | | 9 | 10 | 11 | 12 | 13 |
| | 2 | кабинет* | 6,06*2,46 | | | | | | | | 2,6 | 2,6 |
| | 3 | венткамера | 2,85*4,52 | 14,9 | | | | | | | | 14,9 |
| | 4 | помещение | (6,06*4,87)-(0,32*0,96) | | | | | | | 12,9 | | 12,9 |
| | 5 | водомер. узел | 3,13*4,77 | | | | | | | 29,2 | | 29,2 |
| | 6 | помещение | 2,85*2,4 | | | | | | | 14,9 | | 14,9 |
| | 7 | помещение | (2,26*2,88)-(0,9*0,32) | | | | | | | 6,8 | | 6,8 |
| | 8 | помещение | 2,88*4,53 | | | | | | | 6,2 | | 6,2 |
| | 9 | мастерская* | 2,84*4,77 | | | | | | | 13,1 | | 13,1 |
| | 10 | парикмахерская | (3,15*4,75)-(0,33*0,95) | | | 13,6 | | | | | | 13,6 |
| | 11 | помещение | (3,0*4,77)-(0,33*0,95) | | | 14,7 | | | | | | 14,7 |
| | 12 | помещение | 3,05*4,8 | | | | | | | 14 | | 14 |
| | 13 | помещение | 2,87*4,56 | | | | | | | 14,6 | | 14,6 |
| | 14 | теплоузел | 3,0*2,38 | | | | | | | 13,1 | | 13,1 |
| | 15 | помещение | (2,97*2,3)-(0,96*0,36) | | | | | | | 7,1 | | 7,1 |
| | 16 | тамбур | 2,95*1,53 | | | | | | | 6,4 | | 6,4 |
| | 17 | помещение | (6,1*10,66)-(0,32*0,96)-(1,2*0,65) | | | | | | | | 4,5 | 4,5 |
| | 18 | венткамера | 2,88*4,54 | | | | | | | 63,9 | | 63,9 |
| | 19 | помещение | 6,04*2,35 | | | | | | | 13,1 | | 13,1 |
| | 20 | тамбур | 1,3*1,88 | | | | | | | 14,2 | | 14,2 |
| | 21 | коридор | (4,4*2,34)-(1,19*0,25)-(0,32*0,96)-(0,2*0,25) | | | | | | | | 2,5 | 2,5 |
| | 22 | коридор | (1,31*3,55)+(2,66*6,0)-(1,25*0,7) | | | | | | | | | |
| | 23 | помещение | 3,0*3,15 | | | | | | | | 9,6 | 9,6 |
| | 24 | туалет | (2,78*2,98)-(1,4*1,98) | | | | | | | 9,5 | | 19,8 |
| | 25 | туалет | 0,8*1,25 | | | | | | | | 5,5 | 9,5 |
| | 26 | туалет | 0,85*1,25 | | | | | | | | 1 | 5,5 |
| | 27 | помещение | 2,77*4,35 | | | | | | | | 1,1 | 1 |
| | 28 | помещение | (4,38*6,08)-(1,12*0,32) | | | | | | | 12,1 | | 1,1 |
| | 29 | коридор | (1,3*9,63)+(3,0*4,38) | | | | | | | 26,2 | | 12,1 |
| | 30 | помещение | 4,37*2,78 | | | | | | | | 25,6 | 26,2 |
| | 31 | помещение | (1,34*2,98)-(0,66*1,17) | | | | | | | | | 25,6 |
| | 32 | помещение | 2,95*2,98 | | | | | | | 12,2 | | 12,2 |
| | 33 | помещение | 2,98*4,38 | | | | | | | 3,2 | | 3,2 |
| | 34 | венткамера | 3,36*1,66 | | | | | | | 8,8 | | 8,8 |
| | 35 | венткамера | (6,05*4,37)-(1,88*3,52)-(1,2*0,65) | | | | | | | 13,1 | | 13,1 |
| | 36 | коридор | 1,3*19,35 | | | | | | | 5,6 | | 5,6 |
| | 37 | электрощитовая | 2,8*2,82 | | | | | | | 19 | | 19 |
| | 38 | помещение | 1,33*2,8 | | | | | | | | 25,2 | 25,2 |
| 39 | торговый зал* | (6,05*4,32)-(1,2*0,35) | | | | | | 25,7 | | | 7,9 | |
| | | | | | | | | | | | 3,7 | |
| | | | | | | | | | | | 25,7 | |

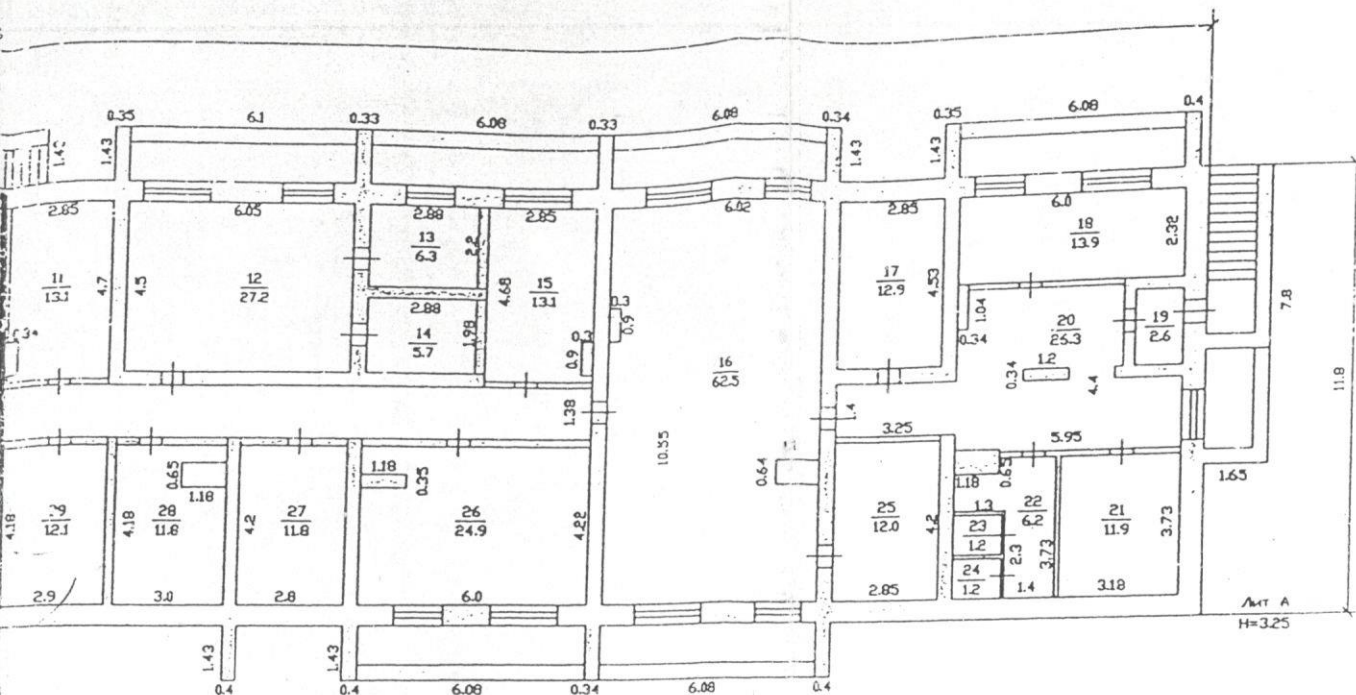
[illegible]

Экспликация помещений, расположенных в подвале по адресу: г. Дальнегорск, о ул. Южная, 1 (2-й корпус)

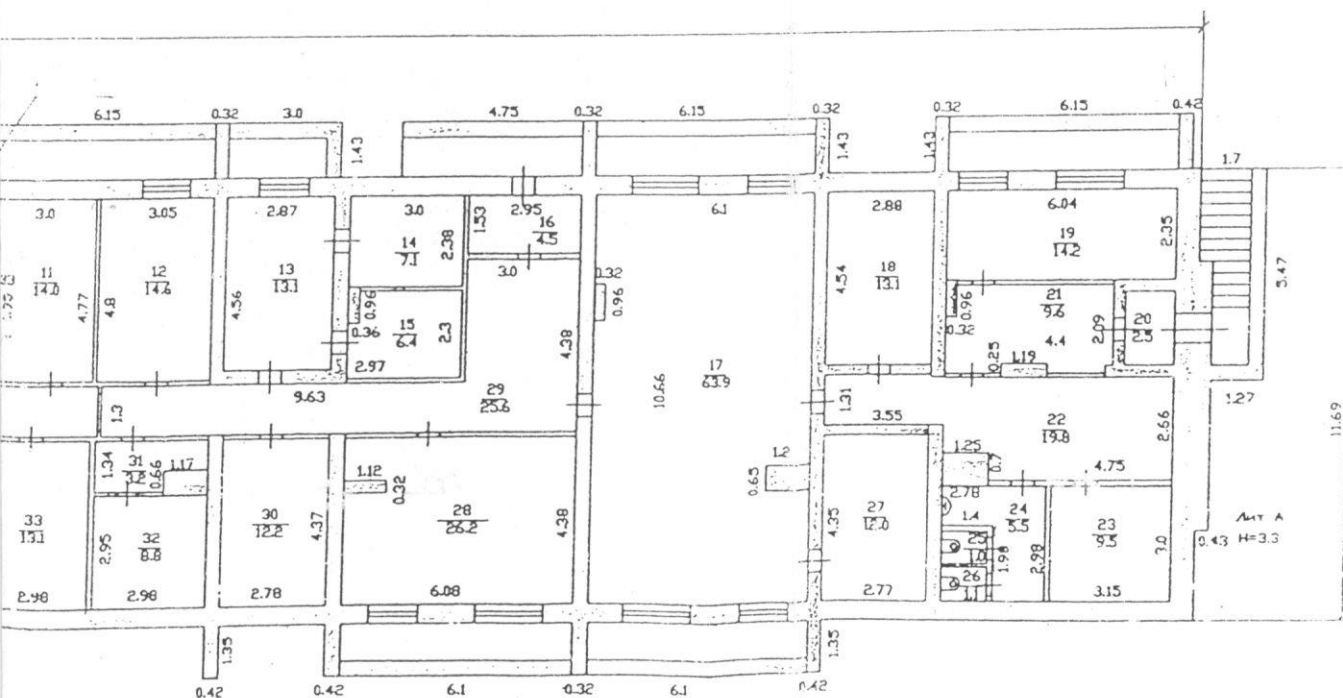
| этаж | № п/п | наимен помещ | формула подсчета | конторское | | сервисное | | торговое | | прочая | | высота |
|--------|-------|----------------|--|------------|-------|-----------|-------|----------|-----|--------|------|--------|
| | | | | осн | вспом | осн | вспом | осн | всп | осн | всп | |
| 1 | 2 | 3 | 4 | 5 | 6 | 7 | 8 | 9 | 10 | 11 | 12 | 13 |
| подвал | 1 | тамбур | 1,3*1,97 | | | | | | | | | 13 |
| | 2 | помещение | 6,0*2,4 | | | | | | | | 2,6 | 2,6 |
| | 3 | помещение | 2,87*4,5 | | | | | | | 14,4 | | 14,4 |
| | 4 | помещение | (6,0*10,57)-(0,3*0,9)-(1,12*0,656) | | | | | | | 12,9 | | 12,9 |
| | 5 | водомер, узел | (2,83*4,7)-(0,34*0,9) | | | | | | | 62,4 | | 62,4 |
| | 6 | склад* | 2,88*2,23 | | | | | | | 13 | | 13 |
| | 7 | подсобное* | 2,88*1,9 | | | | | 6,4 | | | | 6,4 |
| | 8 | торговый зал* | 5,98*4,5 | | | | | 26,9 | 5,5 | | | 5,5 |
| | 9 | тамбур | 1,25*2,92 | | | | | | | | | 26,9 |
| | 10 | коридор | (1,38*31,9)+(3,45*2,92)-(0,34*0,9) | | | | | | | | | 3,7 |
| | 11 | теплоузел | (2,85*4,7)-(0,34*0,9) | | | | | | | | 3,7 | 3,7 |
| | 12 | помещение | 6,05*4,5 | | | | | | | 13,1 | | 13,1 |
| | 13 | помещение | 2,88*2,2 | | | | | | | 27,2 | | 27,2 |
| | 14 | помещение | 2,88*1,98 | | | | | | | 6,3 | | 6,3 |
| | 15 | помещение | (2,85*4,68)-(0,3*0,9) | | | | | | | 5,7 | | 5,7 |
| | 16 | помещение | (6,02*10,55)-(1,1*0,640)-(0,3*0,90) | | | | | | | 13,1 | | 13,1 |
| | 17 | помещение | 2,85*4,53 | | | | | | | 62,5 | | 62,5 |
| | 18 | помещение | 6,0*2,32 | | | | | | | 12,9 | | 12,9 |
| | 19 | тамбур | 2,0*1,28 | | | | | | | 13,9 | | 13,9 |
| | 20 | коридор | (1,4*3,25)+(5,95*4,4)-(1,04*0,34)- (1,2*0,34)-(2,34*1,58) | | | | | | | | 2,6 | 2,6 |
| | 21 | помещение | 3,18*3,73 | | | | | | | | 26,3 | 26,3 |
| | 22 | туалет | (2,7*3,73)-(2,2*1,4)-(1,18*0,65) | | | | | | | 11,9 | | 11,9 |
| | 23 | туалет | 0,95*1,3 | | | | | | | | 6,2 | 6,2 |
| | 24 | туалет | 0,95*1,3 | | | | | | | | 1,2 | 1,2 |
| | 25 | помещение | 2,85*4,2 | | | | | | | | 1,2 | 1,2 |
| | 26 | помещение | (6,0*4,22)-(1,18*0,35) | | | | | | | 12 | | 12 |
| | 27 | помещение | 2,8*4,2 | | | | | | | 24,9 | | 24,9 |
| | 28 | помещение | (3,0*4,18)-(0,65*1,18) | | | | | | | 11,8 | | 11,8 |
| | 29 | помещение | 2,9*4,18 | | | | | | | 11,8 | | 11,8 |
| | 30 | венткамера | 2,68*1,02 | | | | | | | 12,1 | | 12,1 |
| | 31 | склад* | (6,06*4,23)-(0,64*1,2)-(1,17*2,83) | | | | | | | 2,7 | | 2,7 |
| | 32 | электрощитовая | 2,5*2,8 | | | | 21,5 | | | | | 21,5 |
| | 33 | помещение | 2,78*1,58 | | | | | | | 7 | | 7,0 |
| | 34 | помещение | (6,0*4,2)-(0,34*1,2) | | | | | | | 4,4 | | 4,4 |
| | 35 | помещение | 4,2*2,87 | | | | | | | 24,8 | | 24,8 |
| | 36 | туалет | 1,14*0,75 | | | | | | | 12,1 | | 12,1 |
| | 37 | туалет | 1,14*1,2 | | | | | | | | 0,9 | 0,9 |
| | 38 | туалет | (2,7*3,73)-(2,3*1,28)-(0,6*1,15) | | | | | | | | 1,4 | 1,4 |
| | 39 | помещение | 3,73*3,15 | | | | | | | 6,4 | | 6,4 |
| | | | | | | | | | | 11,7 | | 11,7 |

[illegible]

2-й корпус



1-й корпус



| Отделение № 6 Филиала ФГУП "Ростехинвентаризация - Федеральное БТИ" по Приморскому краю | | | |
|--|--|------------------|---------|
| Лист № 1 | поэтажный план г. Дальнегорск, ул. Южная, 1 | | М 1:200 |
| Дата | Исполнитель | Фамилия И. О. | Подпись |
| 12.05.2010 | техник | Коваленко И.А. | |
| 14.06.2010 | инженер | Александров И.Е. | |