

VI. ОПИСАНИЕ КОНСТРУКТИВНЫХ ЭЛЕМЕНТОВ И ОПРЕДЕЛЕНИЕ ИХ ИЗНОСА

Литера А			Год постройки 1985						
Группа капитальности I			Вид внутренней отделки простая						
п/п	Наименование конструктивных элементов		Описание конструктивных элементов (материал, конструкция, отделка) По дому	Техническое состояние (осадки, трещины, гниль и т.п.)	Удельный вес по таблице	Поправки к удельному весу	Удельный вес с поправками	Износ в %	Процент износа к строению
1	фундаменты		крупноблочные	Трещины	3	1	3	20	0,6
2	а) стены и их наружная отделка		Крупнопанельные	Трещины сырость	33	1	33	20	6,6
	б) перегородки		керамзитобетонные	Трещины в местах сопряжений					
3	Перекрытие чердачное		Железобетонное	трещины	12	1	12	20	2,4
4	Крыша		Совмещённая рулонная	Разрывы листов	4	1	4	20	0,8
5	Полы		Дощатые по лагам, окрашены в отдельных помещениях линолеум, в туалетах бетонные	Трещины выбоины	11	1	11	20	2,2
6	проемы	оконные	Рамы-2е переплёты створные	Рассыхание переплётов	12	1	12	20	2,4
		дверные	филенчатые	Неплотный притвор					
7	Внутренняя отделка		Штукатурка, побелка, окраска	Трещины отставание	6	1	6	20	1,2
8	Санит. и электротехн.устройства	Отопление	Централизованное	Приборы частично утрачены	12	-	11,16	20	2,32
		Водопровод	Централизованный						
		Канализация	Централизованная						
		Горячее водоснабж	Централизованное						
		ванна							
		Эл.освещение	Скрытая проводка						
		Радио							
		Телефон	Открытая проводка						
		вентиляция	Приточно-вытяжная						
		лифты							
9	Прочие работы		Крыльца	Трещины сырость	7	1	7	20	1,4

99,16

19,92

Процент износа приведенный к 100 по формуле : процент износа к строению x 100 : удельный вес с поправками = 20 %*

* процент износа приведен по дому.

1	2	3	4	5	6	7	8	9	10	11	12	13	14
цоколь	39	коридор	2,85*3,19-0,35*0,9 +1,4*1,1+22,48*1,5										
	40	нежилое помещение	4,68*2,75								44,0	44,0	3,05
	41	склад*	2,11*2,02							12,9		12,9	
	42	склад*	2,04*2,02							4,3		4,3	
	43	склад*	4,52*4,04							4,1		4,1	
	44	коридор	2,26*1,5							18,3		18,3	
	45	коридор	1,07*1,5								3,4	3,4	
	46	склад*	4,78*2,85-0,35*0,9								1,6	1,6	
	47	закройный цех*	6,15*4,46	27,4						13,3		13,3	
	48а	коридор	1,76*1,73		3,0							27,4	
	48	туалет	1,76*1,1		1,9							3,0	
	49	склад*	2,32*2,88		6,7							1,9	
	50	кабинет*	2,76*4,72	13,0								6,7	
	51	швейная мастерская*	5,89*4,74-0,9*0,3	27,7								13,0	
	52	швейная мастерская*	2,68*4,52	12,1								27,7	
	53	швейная мастерская*	2,41*5,86	14,1								12,1	
	54	коридор	25,49*1,47+1,1*1,1+ 1,87*4,3-0,35*0,9+1,92*0,3		46,9							46,9	
	55	тамбур	1,78*1,4		2,5							2,5	
	Итого по цоколю:			199,2	61,0			25,1		438,3	174,5	898,1	

* по фактическому использованию

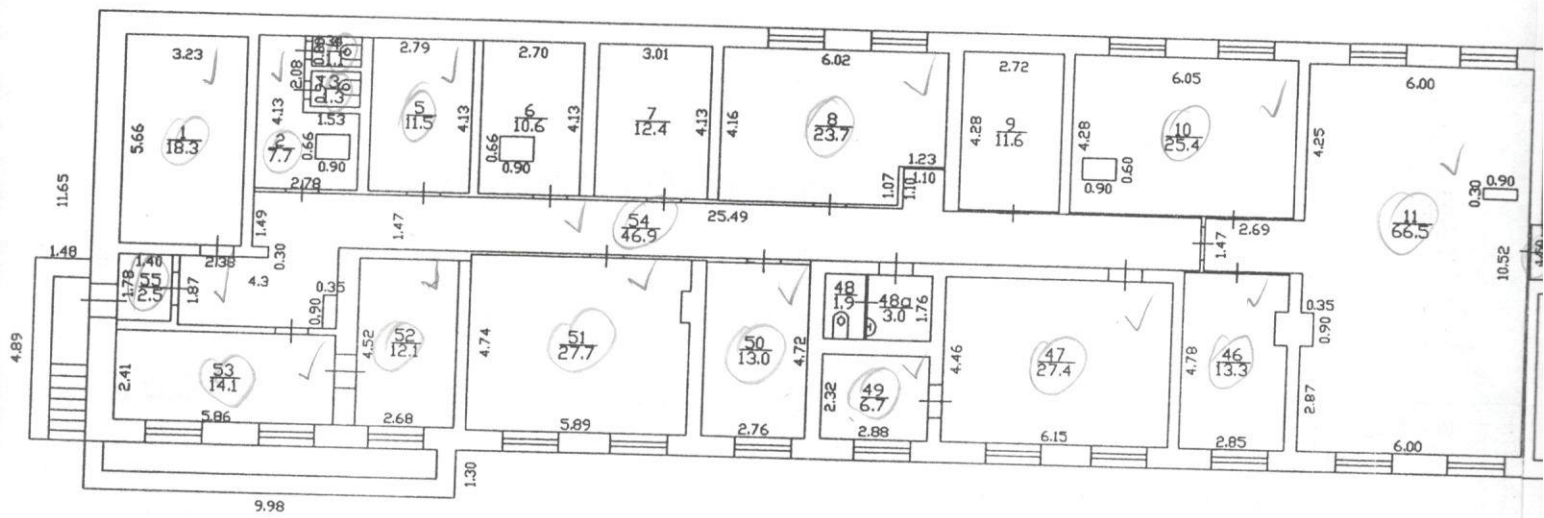
Техник-инвентаризатор

Инженер

28.04.2010

Выкалас Н.Н.

Авдонина Н.Е.



96.60

